

# Reflexões sobre Imagem e Cultura

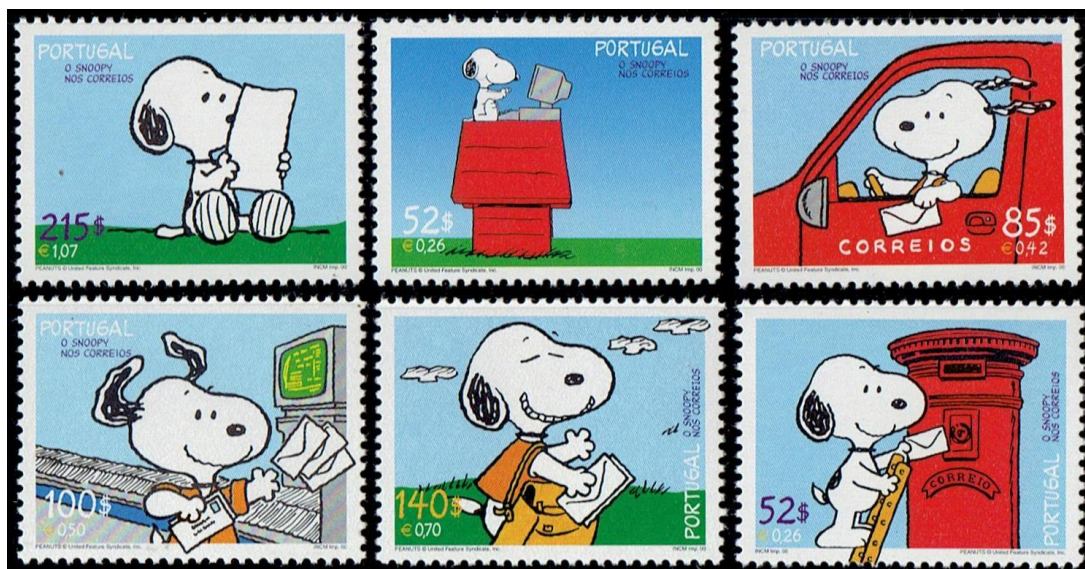
## 5

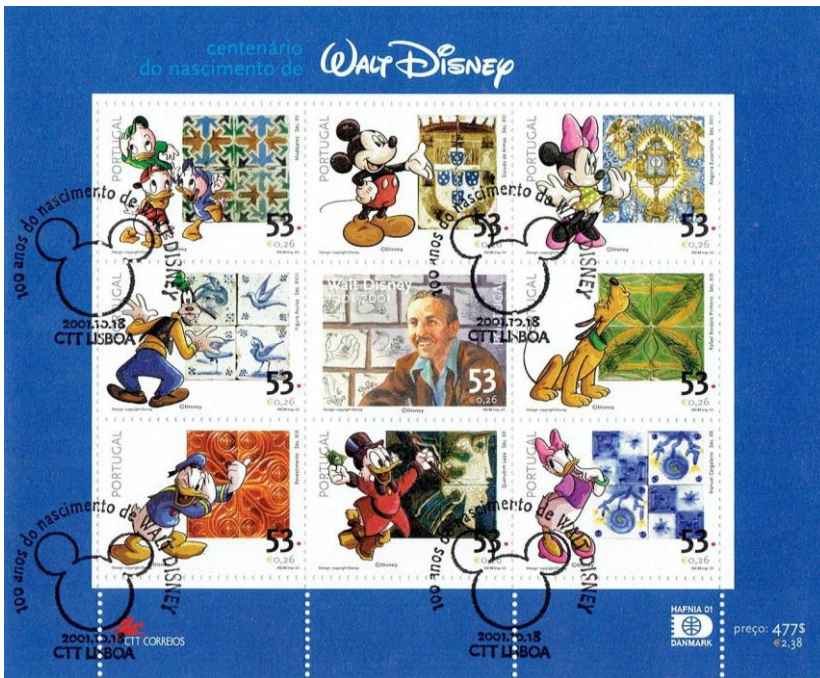
### SELOS COM PERSONAGENS DOS QUADRINHOS

José Azevedo e Menezes  
Edgard Guimarães

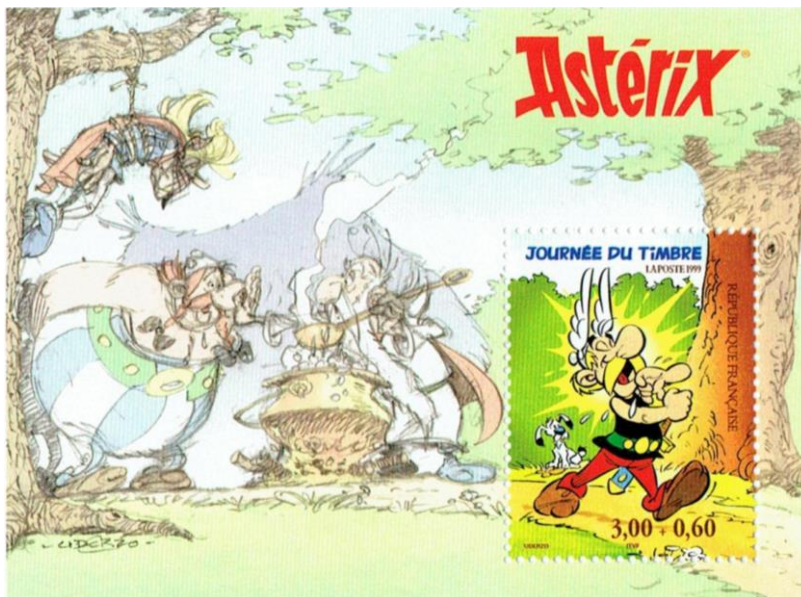
A propósito de alguns selos com personagens de Quadrinhos que foram mostrados no QI 185, José Azevedo e Menezes enviou uma bela coleção de outros exemplos, pelo mundo, especialmente de vários países da Europa.

Obviamente esta é apenas uma pequena amostra do que existe de selos com a temática Quadrinhos. Na Europa predominam os personagens franco-belgas. Curiosamente, os dois exemplos vindos de Portugal, que é um país em que os personagens franco-belgas são muito publicados, trazem personagens norte-americanos, de Charles Schulz e Walt Disney.

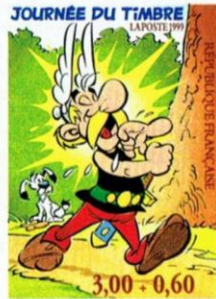
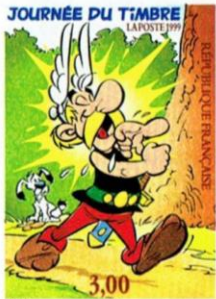
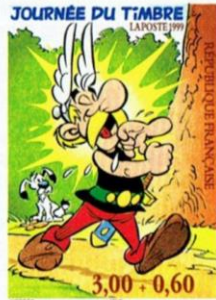
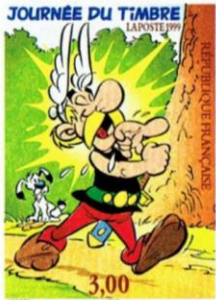
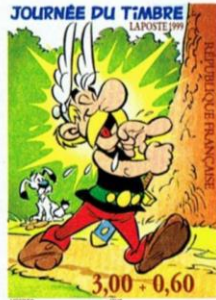
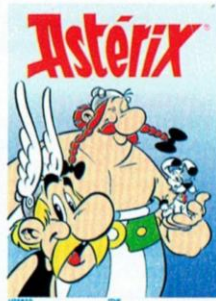
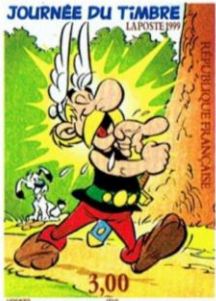




Na Bélgica e na França, a primazia é dos personagens franco-belgas, com ampla vantagem para Tintin, tanto em um como no outro país. Na França, não poderia faltar Astérix e outros personagens, pouco conhecidos por aqui, mas muito famosos por lá, como Gaston Lagaffe e Cori, o Grumete.





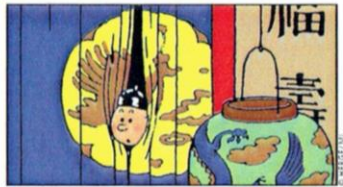


DUOSTAMP



5 PRIOR-zegels  
timbres PRIOR

Voor een genormaliseerde Prior-zending in België 1/m 50 g.  
Pour un envoi normalisé Prior en Belgique jusqu'à 50 g.



Prior



Prior



Prior



Prior



Prior




BELGIQUE - BELGIE • BELGIQUE - BELGIE • BELGIQUE - BELGIE • BELGIQUE - BELGIE



**Les voyages de TINTIN**

Offrez 1,76€ à la Croix-Rouge Française grâce à l'achat de ce bloc (5,00€)

**1,76€ DE DON**

 **CROIX-ROUGE FRANÇAISE**










# GASTON LAGAFFE



RF 0,55 € 3,00 F  
+0,60 F



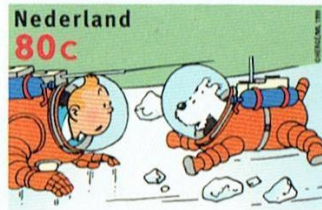
FÊTE DU TIMBRE

*Lagaffe*

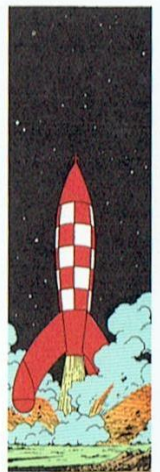
Tintin não se limita à Bélgica e à França como tema de selos. Também apareceu em coleção postal dos Países Baixos.

Nog tien  
○○○

seconden! ... Negen... Acht... Zeven...  
Zes... Vijf... Vier... Drie... Twee... Een...  
● NUL!



**MANNEN  
OP DE MAAN**





Na Bélgica foram publicadas algumas coleções postais enfocando Tintin com algumas peculiaridades interessantes.

Nesta coleção logo abaixo, o tema é Tintin no Cinema. Nas animações, que foram produzidas desde a década de 1940, são contrapostas imagens equivalentes dos filmes e dos álbuns de HQ. As imagens são de **O Caranguejo das Tenazes de Ouro**, **A Ilha Negra**, **O Templo do Sol** e **O Loto Azul**. Também mostra imagens dos dois filmes ‘live action’ feitos na década de 1960, **Tintin e o Mistério do Tosão de Ouro** e **Tintin e as Laranjas Azuis**, com argumentos originais, não adaptados dos álbuns.

Na página seguinte, uma coleção em homenagem ao centenário de Hergé, com capas dos álbuns de Tintin publicados em todo o mundo.

2011  
1 Belgique - België 1947

2011  
1 Belgique - Belgique 1941

2011  
1 Belgique - België 1961

2011  
1 Belgique - Belgique 1938

2011  
1 Belgique - België 1961

2011  
1 Belgique - Belgique 1964

2011  
1 Belgique - België 1969

2011  
1 Belgique - Belgique 1949

2011  
1 Belgique - België 1971

2011  
1 Belgique - Belgique 1936

## 2011 Tintin à l'écran Kuifje op het scherm

2011

**Le Crabe aux pinces d'or (film d'animation) – 1947 – De Krab met de Gulden Scharen (animatiefilm)**  
© Hergé - Moulinsart 2011

**L'Île Noire (film d'animation) – 1961 – De Zwarte Rotsen (animatiefilm)**  
© Belvision 1959

**Tintin et le mystère de la Toison d'or (film) – 1961 – Kuifje en het Geheim van het Gulden Vlies (speelfilm)**  
© A.P.C. et Telfrance 2011

**Tintin et les Oranges bleues (film) – 1964 – Kuifje en de blauwe Sinaasappels (speelfilm)**  
© A.P.C. et Procusa 2011

**Tintin et le Temple du Soleil (film d'animation) – 1969 – Kuifje en de Zonnetempel (animatiefilm)**  
© Belvision 1964

**Le Lotus bleu (film d'animation) – 1991 – De blauwe Lotus (animatiefilm)**  
© Ellipse Programme, Nelvana Limited, France 3, M6  
© Hergé - Moulinsart 2011



# HERGÉ 1907-2007

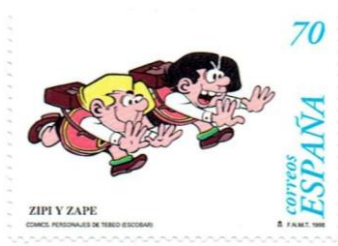
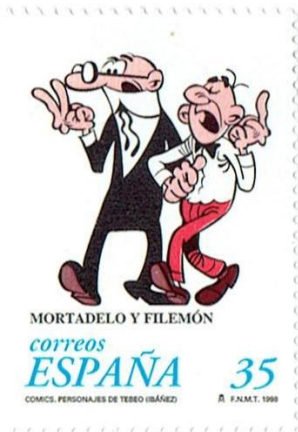




Também dos Países Baixos, alguns personagens com destaque para Suske en Wiske, série de quadrinhos muito pouco conhecida por aqui, mas extremamente popular na Europa.



A Espanha lançou uma série com personagens espanhóis, alguns muito conhecidos por aqui, como Mortadelo e Salaminho, outros completamente desconhecidos.





Mudando de continente, uma série com personagens clássicos dos comics americanos publicada nos EUA. Trata-se da série completa dos selos que foram mostrados no QI 185. E uma pequena série com personagens de Maurício de Sousa feita pelo correio brasileiro.

# COMIC STRIP CLASSICS



CLASSIC  
COLLECTION

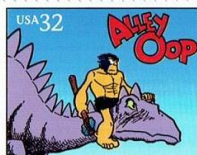
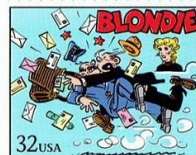
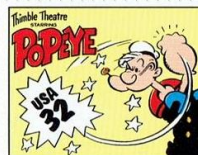
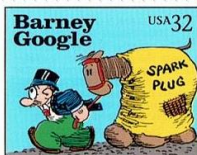
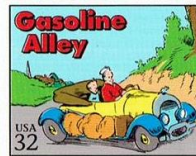
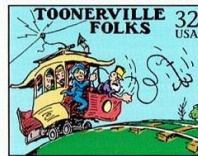
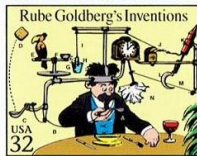
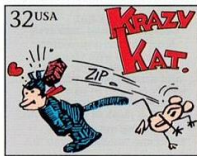
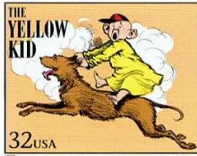
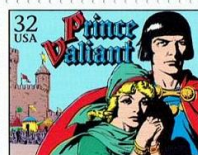
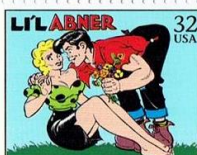
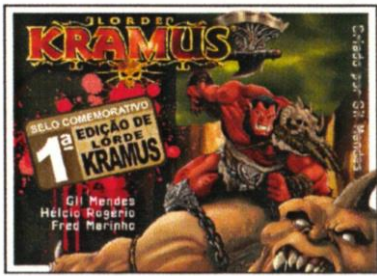


PLATE  
POSITION  
S 111



©1995  
United  
States  
Postal  
Service





O correio brasileiro, durante algum tempo, produziu selos personalizados a pedido do cliente. Eram selos sem valor declarado, que deviam ser colocados junto com os selos normais. Uma forma de valorizar o cliente e mais uma fonte de renda para a empresa. Gil Mendes produziu um selo de Lorde Kramus, herói da HQ independente.



Voltando a Portugal, o correio português publicou em 2005 o livro **Breve Roteiro da Banda Desenhada em Portugal**, um estudo de Carlos Pessoa sobre as publicações e personagens de Quadrinhos em Portugal. Juntamente com o livro foram lançados vários selos com personagens portugueses.



heróis portugueses de  
banda desenhada

Heróis divertidos, indómitos, ingénuos, inteligentes, desconcertantes, invencíveis ou, simples e surpreendentemente, humanos, **bem humanos**.

